

ROMER Absolute Arm 2575 SE Demosystem

Vorführsystem
Baujahr 2011
Überholt Mai 2016



Messgerät 2575 SE inklusive folgendem Zubehör:

- Geräte-Transportkoffer
- Befestigungsplatte mit 3 Magneten
- Taster Durchmesser 3 mm, 6 mm, 15 mm
- Prüfstab mit Kalibrierzertifikat von Hexagon / Mai 2016

Geometrie-Korrektur für 7-Achs-Arm mit Abnahme
(Abnahmedatum Mai 2016)

ROMER RDS Software (Steuerungssoftware)

PC-DMIS Pro Mess- und Auswertesoftware Version 2016 (64 Bit)

Laptop wird zum Betrieb benötigt. Dieser kann auf Kundenwunsch durch Firma Bach 3D Messtechnik GmbH geliefert werden und wird zusätzlich berechnet.

Messbereich: 2,50 m
Punkte-Wiederholbarkeit: 0,027 mm
Messgenauigkeit im Volumen: 0,038 mm
Gewicht: 8,5 kg
Achsen: 7
Ausführung mit Messpistolengriff

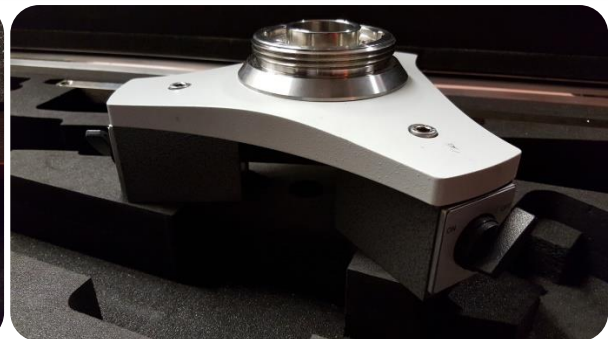
Installation/Inbetriebnahme vor Ort
Verpackungs- und Anlieferungspauschale
1 Tag Schulung vor Ort/Anwendungstechnische Unterstützung in Ihrem Hause für max. 3 Teilnehmer
Konfiguration und Systemintegration Ihres Rechners

Systempreis netto für ROMER Absolute Arm 2575SE 52.385,- €

Sonderpreis netto Demosystem 26.950,- €

Originalbilder:





Liefer- und Zahlungsbedingungen

Preise	Die angegebenen Preise sind Nettopreise ab Werk, exkl. MwSt.
Zahlung	100% bei Lieferung, gemäß den allgemeinen Geschäftsbedingungen
Lieferung	ab Werk Bach 3D Messtechnik Ostfildern
Lieferzeit	Lieferung / Schulung nach Terminabsprache

Bach 3D Messtechnik GmbH, Rosenstraße 18, 73760 Ostfildern, Tel.: +49 711 504 629 38, Fax: +49 711 504 629 37, Mob.: +49 172 7160 697, EMail: tbach@bach-messtechnik.com, www.bach-messtechnik.com, HRB 747510, Amtsgericht Stuttgart, Geschäftsführer: Thomas Bach

Demo- und Schulungsgebäude, Grabenäckerstr. 4, 73760 Ostfildern

Gültigkeit des Angebots	45 Tage nach Angebotsdatum / Zwischenverkauf vorbehalten
Installation	durch einen Service-Techniker von Bach 3D Messtechnik. Die Vorbereitung der Installationsstätte mit Elektro-Anschlüssen ist vom Kunden vorzusehen
Innerbetriebl. Transport:	Falls die angelieferten Messsysteme durch Fachpersonal zu installieren sind, dürfen diese nicht vor Eintreffen des Technikers geöffnet oder ausgepackt werden. Für den innerbetrieblichen Transport sorgt der Kunde durch geeignete Transportmittel und Arbeitskräften auf eigene Kosten und Gefahr. Damit keine Wartezeiten entstehen müssen Aufstellort und Transportwege entsprechend vorbereitet sein.
Stromversorgung	220/240 V, 50/60 Hz
Druckluft	Keine notwendig!
Gewährleistung	3 Monate
Vorbehalt	Die Ware bleibt bis zu vollständigen Bezahlung Eigentum der Firma Bach 3D Messtechnik GmbH
Technische und kaufm. Unterlagen	Bei allen Angaben wie z.B. Gewicht, Masse, Messzeit usw., die dem Angebot beigefügt sind oder aufgezeichnet sind, handelt es sich um Richtwerte. Bach 3D behält sich das Recht vor, wenn erforderlich, diese abzuändern. Sämtliche Zeichnungen und andere Beilagen sind und bleiben Eigentum der Fa. Hexagon Metrology. Sie dürfen ohne schriftliche Genehmigung weder kopiert oder vervielfältigt, noch Drittpersonen oder Wettbewerbsfirmen mitgeteilt oder zugänglich gemacht werden.
Anhang	Wir weisen Sie darauf hin, dass Hexagon Produkte ausschließlich über autorisierte Kooperationspartner oder Hexagon selbst vertrieben werden.